



CHAUDIÈRE À GAZ À CONDENSATION
À INSTALLATION MURALE
OU AU SOL

**Modèle
DMG-240**

**PIÈCES DÉTACHÉES, ENSEMBLES ET
ACCESSOIRES FACULTATIFS**

DIRECTIVES RELATIVES AUX COMMANDES
COMMANDER DES PIÈCES PAR L'ENTREMISE D'UN FOURNISSEUR LOCAL.
POUR COMMANDER DES PIÈCES, NOTER D'ABORD LE NUMÉRO DE MODÈLE ET LE
NUMÉRO DE SÉRIE FIGURANT SUR LA PLAQUE SIGNALÉTIQUE DE LA CHAUDIÈRE.
INDIQUER LES RENSEIGNEMENTS SUIVANTS LORS DE LA COMMANDE.

NUMÉRO DE PIÈCE _____

DESCRIPTION DE LA PIÈCE _____

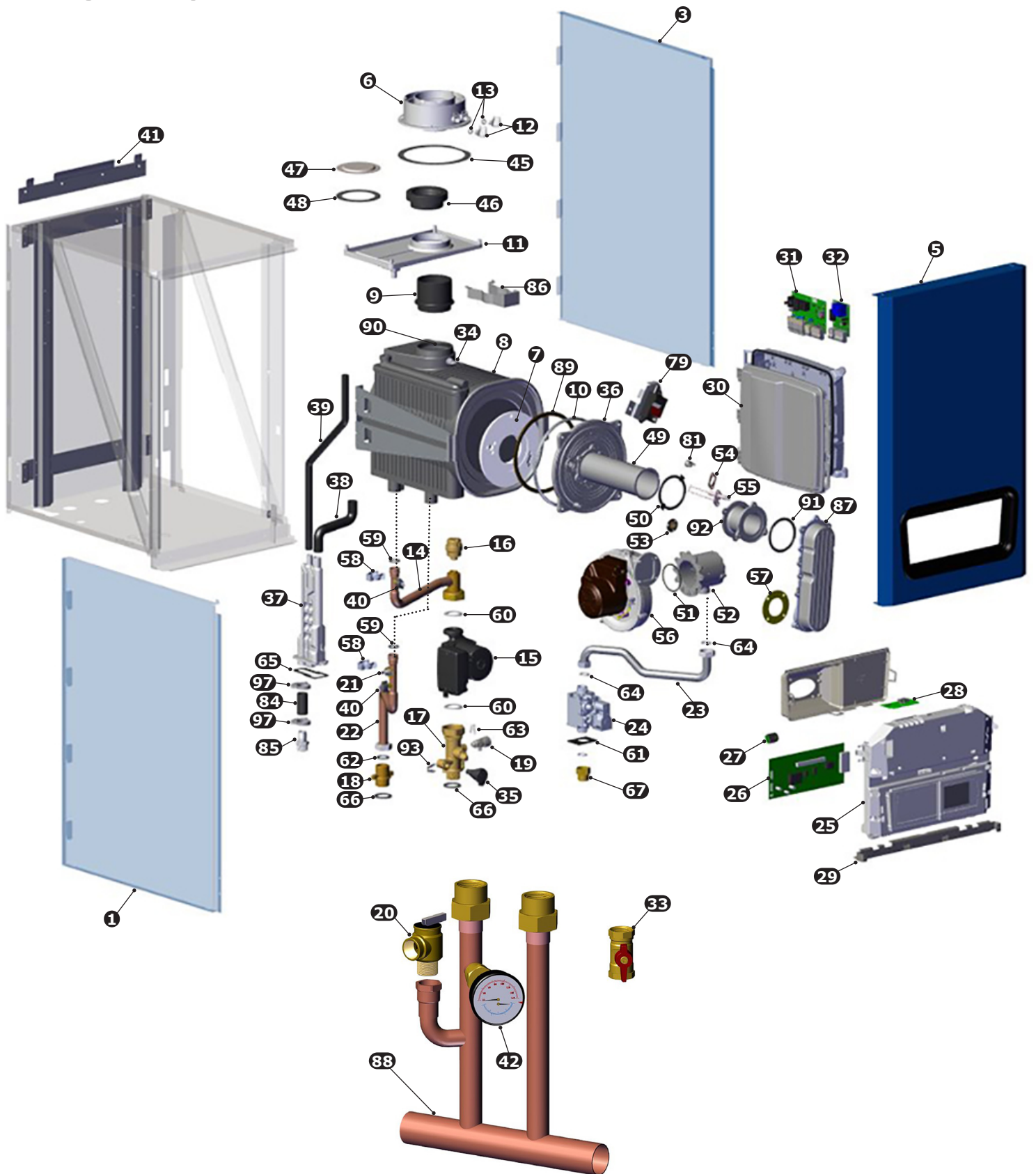
NUMÉRO DE MODÈLE DE LA CHAUDIÈRE _____

NUMÉRO DE SÉRIE DE LA CHAUDIÈRE _____



Fabriqué par :
ECR International Inc.
2201 Dwyer Avenue, Utica, NY 13501
Tél. 800-325-5479
www.ecrinternational.com
PN 240013549 RÉV A, [15/03/2022]

Model DMG-240



PIECES DETACHEES ET ACCESSOIRES

ARTICLE	N° DE PIÈCE	DESCRIPTION
1	550003273	PANNEAU GAUCHE
3	550003274	PANNEAU DROIT
5	550003275	PANNEAU AVANT
6	550003264	ENSEMBLE COLLECTEUR DE TUYAU D'ÉVACUATION (550003264)
7	BD721984602V	CHAMBRE DE COMBUSTION PANNEAU ISOLANT
8	550003256	CHAMBRE DE COMBUSTION 240
9	BD767370101V	EXHALAISONM, ADPTR, HTEX,240/HO
10	550003263	SCEAU, HTEX, LA PORTE, FRNT
11	BD767553501V	LE PLATEAU - DÉCHARGE CONDENMATION
12	BD7718578	POINT D'ESSAI FICHE VIS
13	BD710107801V	L'ÉPREUVE D'O-ANNEAU TRANMORTE PRISE DE COURANT
14	550003255	PIPE - FONCTIONNE À HX
15	550003248	POMPE
16	BD000005652731	BOUCHE AÉRIENNE
17	550003252	BLOC DE HYDRO 240
18	550003260	CONNEXION DE RÉSERVES
19	BD710188101V	ROBINET DE CANALISATION
*20	VR00102	SOUPAPE DE SÛRETÉ DE RELIEF DE PRESSION
21	BD710626001V	LIMITEZ HAUT LE CHANGEMENT D'INTÉRIMAIRE
22	550003254	PIPE D'ÉCOULEMENT 240
23	550003261	PIPE DE RÉSERVES DU GAZ
24	550003244	VALVE DU GAZ
25	BD763892408V	LA BOÎTE DE CTRL, UI, 240/380
26	550003268	PCB PCU04 NA ASSY,240/380
*27	BD764979601V	BRINDILLE DE PARAMÈTRE, 240/380
28	550003269	SÉCURITÉ DE CONTRÔLEUR SU-01,240/380
29	BD721871101V	CONTRÔLEZ BOXENT LA CHARNIÈRE, 240/380
30	BD764986901V	SCU LA BOÎTE ÉLECTRIQUE, 240/380
31	550003266	PCB SCU-S02,240/380
32	550003267	HONEYWELL OTZTC PCB,240/380
*33	BD000005643331	VALVE D'ARRÊT DU GAZ (3/4')
34	BD711180100	DÉTECTEUR DE CONDUIT DE NTC
35	550003253	DÉTECTEUR DE PRESSION D'EAU
36	550003257	PORTE D'ÉCHANGEUR THERMIQUE
37	550003247	PIÈGE DE CONDENMATION
38	BD721622201V	LE TUYAU - CHAUFFE EXCEPTÉ BRACONNER
39	BD721632601V	LE TUYAU - DÉCHARGE LE PLATEAU POUR BRACONNER
40	BD722601801V	DÉTECTEUR D'INTÉRIMAIRE D'EAU
41	109009874	SUPPORT DE FIXATION MURAL
*42	1260006SP	TEMPERATURE / PRESSURE GAGE
45	BD000005410712	LE JOINT - L'ADAPTATEUR DE CONDUIT AU CABINET
46	BD767373901V	LE JOINT - L'ADAPTATEUR D'ÉCHANGEUR THERMIQUE AU PLATEAU DE CONDUIT
47	BD710300601V	PLAQUE DE COUVERTURE - CONMOMMATION DE PIPE DE JUMENT
48	BD7103005V	PLAQUE DE COUVERTURE DE JOINT, CONMOMMATION DE PIPE DE JUMENT
49	550003246	BRÛLEUR 65 KW

ARTICLE	N° DE PIÈCE	DESCRIPTION
50	BD711408002V	JOINT DE BRÛLEUR
51	BD000003402101	L'O-ANNEAU - VENTURI 70 MILLIMÈTRES X 3 MILLIMÈTRES
52	550003265	POLIDORO VENTURI
53	550003157	KIT DE VERRE DE VUE
54	550003249	L'ALLUMAGE ÉLECTRONIQUE (AVEC LE JOINT)
55	BD710185302V	JOINT D'ALLUMAGE ÉLECTRONIQUE
56	550003245	LE FAN (AVEC LES JOINTS)
57	BD710115602V	CONDUIT DE GAZ DE FAN/AIR DE JOINT
58	BD721623501V	LE CLIP - LES PIPES À L'ÉCHANGEUR THERMIQUE
59	BD000005411331	ORING X2.6MM DE 20 MILLIMÈTRES
60	BD000005402141	JOINT DE POMPE, G1-1/2
61	BD710390601V	JOINT, VALVE DU GAZ
62	BD000005405001	LE JOINT, G1 22X30,3X2
63	BD710110601V	CLIP, FICHE HYDROBLOCK
64	BD710113001	LE JOINT, G3/4 17X24X2
65	BD721696402V	JOINT - PIÈGE DE CONDENMATEUR
66	BD710397801V	LE JOINT - LA MOUSSE DE G1 CACHETANTE
67	BD722270601V	L'ADAPTATEUR G3/4 X 3/4NPT
*68	BD722577701V	HARN,PWR,SPLY,AUX CTRL,240/380
*69	240011690	HARN, LE BUS DE SCU WRG, X11-X2,240-380
*70	240011691	HARN, LE BUS DE SCU WRG, X2-K1, AUX, 240/380
*71	240011685	HARN, PCBX4, LE POUVOIR D'ATTISER, 240/380
*72	BD721804702V	EN TÉLÉGRAPHIANT AU X5-ALLUMAGE-ÉLECTRONIQUE DE HARNAIS, 240/380
*73	240011686	LE HARNAIS, PCBX6, À LA VALVE DU GAZ, 240/380
*74	BD721807501V	L'INMSTALLATION ÉLECTRIQUE AU HARNAIS X8, LA POMPE, 240
*75	240011687	LE HARNAIS, PCBX9, À LA SÉCURITÉ/FAN, 240
*76	BD721814101V	EN TÉLÉGRAPHIANT AU HARNAIS X10, LES DÉTECTEURS, 240
*77	240011694	LE HARNAIS, LE POUVOIR, LES RÉSERVES, 115V, 240/380
*78	BD721804702V	CÂBLE D'IGNITION
79	550003250	MODULE D'IGNITION
81	BD711427701V	THERMOSTAT DE SÉCURITÉ 260°C
84	240011904	LE TUYAU, EPDM, BLK, 1'OD, .75ID
85	240008838	CPLG,3/4"MLX.75"BRB
86	BD722393301V	LE FAIT DE FIXER LA PARENTHÈSE COLECTOR CNDS, 240
87	550003258	COLLECTEUR AÉRIEN DU GAZ
88	240011771	COLLECTEUR DE SAVEUR DE LA MAIN-D'ŒUVRE
89	BD000005212781	JOINT DE CORDE
*90	BD000005411030	LE JOINT (LE PLATEAU D'EAU À HX)
91	BD710114502V	LE JOINT, LE BRÛLEUR, SPACER/EXT
92	550003259	ENTRETOISE EXTERNMION
93	BD710654101V	CLIP, CAPTEUR DE PRESSION
*94	BD9950580	FUSIBLE 2A 250V
*95	240013297	FUSIBLE,4A,5X20MM
*96	240013296	FUSIBLE,6.3A,5X20MM

*NONMONTÉ

ENMEMBLES – ÉCHANGEUR THERMIQUE ET COMPOSANTS

ENMEMBLE 550003256 : REMPLACEMENT DE L'ÉCHANGEUR THERMIQUE L'ENMEMBLE INCLUT :

POS.	N° DE PIÈCE	DESCRIPTION	QTÉ PAR
8	BD711163601V	ÉCHANGEUR THERMIQUE	1
10	BD722003801V	SCEAU, HTEX, LA PORTE, FRNT	1
64	BD710113001V	LE JOINT, G3/4 17X24X2	1
45	BD000005410712	LE JOINT - L'ADAPTATEUR DE CONDUIT AU CABINET	1
60	BD000005402141	JOINT DE POMPE, G1-1/2	1
59	BD000005411331	ORING X2.6MM DE 20 MILLIMÈTRES	2
62	BD000005405001	LE JOINT, G1 22X30,3X2	1
46	BD767373901V	LE JOINT - L'ADAPTATEUR D'ÉCHANGEUR THERMIQUE AU PLATEAU DE CONDUIT	1
89	BD000005212781	JOINT DE CORDE	1
-	240011705	DIRECTIVES	1

KIT 550003246 - REMPLACEMENT DE BRÛLEUR L'ENMEMBLE INCLUT :

POS.	N° DE PIÈCE	DESCRIPTION	QTÉ PAR
64	BD710113001V	LE JOINT, G3/4 17X24X2	2
49	BD710401901V	BRÛLEUR 65 KW	1
50	BD711408002V	JOINT DE BRÛLEUR	1
91	BD710114502V	LE JOINT, LE BRÛLEUR, SPACER/EXT	1
-	240011700	DIRECTIVES	1

KIT 550003257 - PORTE D'ÉCHANGEUR THERMIQUE REPLACEMENT L'ENMEMBLE INCLUT:

POS.	N° DE PIÈCE	DESCRIPTION	QTÉ PAR
36	BD721962602V	PORTE D'ÉCHANGEUR THERMIQUE	1
10	BD722003801V	SCEAU, HTEX, LA PORTE, FRNT	1
81	BD711427701V	THERMOSTAT DE SÉCURITÉ 260°C	1
7	BD721984602V	CHAMBRE DE COMBUSTION PANNEAU ISOLANT	1
54	BD710185302V	L'ALLUMAGE ÉLECTRONIQUE (AVEC LE JOINT)	1
50	BD711408002V	JOINT DE BRÛLEUR	1
89	BD000005212781	JOINT DE CORDE	1
64	BD710113001V	LE JOINT, G3/4 17X24X2	1
91	BD710114502V	LE JOINT, LE BRÛLEUR, SPACER/EXT	1
*	BD710112202V	LE JOINT, LA VUE, LE VERRE	1
-	240011706	DIRECTIVES	1

*NON MONTRÉ

KIT 550003605 - NETTOYAGE DE LA CHAMBRE DE COMBUSTION COMPREND :			
POS.	N° DE PIÈCE	DESCRIPTION	QTÉ PAR
10	BD722003801V	SCEAU, HTEX, LA PORTE, FRNT	1
89	BD000005212781	JOINT DE CORDE	1
64	BD710113001V	LE JOINT G3/4 17X24X2	1
*	240011636	LE GANT, LE LATEX, BLK, LRG, S-19810	4
*	240011637	SHLD, HTEX, CLNG	1
*	240011639	LE SAC, POLY, 12 "X26", 2MIL, S5779	4
*	240011640	BRUSH, 2"X3"M W/HANDLE, 1" STIFF BRISTLES	1
-	240012413	DIRECTIVES	1

KIT 550003249 - REMPLACEMENT DE L'ÉLECTRODE D'ALLUMAGE L'ENMEMBLE INCLUT :			
POS.	N° DE PIÈCE	DESCRIPTION	QTÉ PAR
55	BD711010702V	ÉLECTRODE D'ALLUMAGE	1
54	BD710185302V	JOINT ÉLECTRODE D'ALLUMAGE	1
*	240012293	LE TOURNE-À-GAUCHE, LE SORT,3MM	1
-	240011681	DIRECTIVES	1

KIT 550003250 - REMPLACEMENT DU GÉNÉRATEUR D'ÉTINCELLES L'ENMEMBLE INCLUT :			
POS.	N° DE PIÈCE	DESCRIPTION	QTÉ PAR
79	BD764905801V	GÉNÉRATEUR D'ÉTINCELLES 115 V	1
-	240011682	DIRECTIVES	1

ENMEMBLES – AUTRES PRINCIPAUX COMPOSANTS

KIT 550003245 - REMPLACEMENT VENTILATEUR L'ENMEMBLE INCLUT:

POS.	N° DE PIÈCE	DESCRIPTION	QTÉ PAR
56	BD722358701V	VENTILATEUR, RG137,120V	1
57	BD710115602V	JOINT D'ÉTANCHÉITÉ VENTURI	1
51	BD000003402101	JOINT TORIQUE 70X3	1
64	BD71011301V	GASKET G 3/4 17X24X2	1
50	BD711408002V	JOINT DE BRÛLEUR	1
-	240011699	DIRECTIVES	1

KIT 550003248 - REMPLACEMENT DE LA POMPE L'ENMEMBLE INCLUT:

POS.	N° DE PIÈCE	DESCRIPTION	QTÉ PAR
15	BD722354801V	POMPE 115 V 60 HZ	1
73	BD0000540214	JOINT D'ÉTANCHÉITÉ ½	2
-	240011702	DIRECTIVES	1

ENMEMBLE – SOUPAPES DE GAZ ET COMPOSANTS

KIT 550003244 - REMPLACEMENT DE LA SOUPAPE DE GAZ L'ENMEMBLE INCLUT:

POS.	N° DE PIÈCE	DESCRIPTION	QTÉ PAR
64	BD710113001V	RONDELLE D'ÉTANCHÉITÉ G3/4, GAZ	2
24	BD721613001V	SIT SOUPAPE DE GAZ 848	1
61	BD710390601V	JOINT D'ÉTANCHÉITÉ DE LA SOUPAPE DE GAZ	1
*	BD000008101721	BOULON M4X 10	2
*	BD000008319417	RONDELLE 5.3X10	2
*	BD000005405001	LE JOINT G1 22X30,3X2 WRC	1
-	240011698	DIRECTIVES	1

KIT 550003261 - REMPLACEMENT DE LA CONDUITE DE GAZ L'ENMEMBLE INCLUT:

POS.	N° DE PIÈCE	DESCRIPTION	QTÉ PAR
23	BD711178602V	VANNE MÉLANGEUSE POUR TUYAU DE GAZ	1
64	BD710113001V	RONDELLE D'ÉTANCHÉITÉ G 3/4 17X24X2	2
-	240011723	DIRECTIVES	1

*NON MONTRÉ

ENMEMBLES – COMPOSANTS D'ALIMENTATION EN GAZ ET AIR

KIT 550003265 - REMPLACEMENT DU MÉLANGEUR L'ENMEMBLE INCLUT :

POS.	N° DE PIÈCE	DESCRIPTION	QTÉ PAR
52	BD710402202V	POLIDORO VENTURI	1
51	BD000003402101	JOINT TORIQUE 70X3	1
64	BD710113001V	JOINT, G 3/4 17X24X2	1
-	240011724	INSTRUCTION	1

KIT 550003259 - REMPLACEMENT DE RALLONGE DU COLLECTEUR AIR GAZ L'ENMEMBLE INCLUT:

POS.	N° DE PIÈCE	DESCRIPTION	QTÉ PAR
92	BD000005212922	ENTRETOISE EXTERNMION	1
50	BD721543101V	JOINT DE BRÛLEUR	2
64	BD710113001V	JOINT, G3/4 17X24X2	1
91	BD710114502V	LE JOINT, LE BRÛLEUR, SPACER/EXT	1
-	240011726	DIRECTIVES	1

KIT 550003848 - REMPLACEMENT DE JOINT CONNEXION FLUE L'ENMEMBLE INCLUT:

POS.	N° DE PIÈCE	DESCRIPTION	QTÉ PAR
*	BD5410850	JOINT, CONDUIT , 80MM	1
*	BD5410860	JOINT, CONDUIT , 125MM	1
45	BD000005410712	LE JOINT - L'ADAPTATEUR DE CONDUIT AU CABINET	1
13	BD710107801V	L'ÉPREUVE D'O-ANNEAU TRANMPORTE PRISE DE COURANT	2
47	BD710300601V	PLAQUE DE COUVERTURE - CONMOMMATION DE PIPE DE JUMEAU	1
48	BD7103005V	PLAQUE DE COUVERTURE DE JOINT, CONMOMMATION DE PIPE DE JUMEAU	1
-	240011727	INSTRUCTION	1

KIT 550003258 - REMPLACEMENT DU COLLECTEUR AIR GAZ L'ENMEMBLE INCLUT:

POS.	N° DE PIÈCE	DESCRIPTION	QTÉ PAR
87	BD711187501V	COLLECTEUR AÉRIEN DU GAZ	1
57	BD710115602V	CONDUIT DE GAZ DE FAN/AIR DE JOINT	1
64	BD710113001V	JOINT, G 3/4 17X24X2	2
91	BD710114502V	LE JOINT, LE BRÛLEUR, SPACER/EXT	1
-	240011725	INSTRUCTION	1

KIT 550003264 - REMPLACEMENT DU RACCORDEMENT DE TUYAU D'ÉVENT L'ENMEMBLE INCLUT:

POS.	N° DE PIÈCE	DESCRIPTION	QTÉ PAR
6	BD000005670522	ENMEMBLE DU COLLECTEUR DE TUYAU D'ÉVACUATION	1
45	BD000005410712	LE JOINT - L'ADAPTATEUR DE CONDUIT AU CABINET	1
12	BD7718578	POINT D'ESSAI FICHE VIS	2
13	BD710107801V	L'ÉPREUVE D'O-ANNEAU TRANMPORTE PRISE DE COURANT	2
-	240011727	INSTRUCTION	1

*NON MONTRÉ

ENMEMBLES – CANALISATIONM

KIT 550003254 - REMPLACEMENT DES CANALISATIONM D'ALIMENTATION L'ENMEMBLE INCLUT :

POS.	N° DE PIÈCE	DESCRIPTION	QTÉ PAR
22	BD711178701V	PIPE D'ÉCOULEMENT	1
21	BD710626001V	LIMITEZ HAUT LE CHANGEMENT D'INTÉRIMAIRE	1
40	BD722601801V	DÉTECTEUR D'INTÉRIMAIRE D'EAU	1
59	BD000005411331	RONDELLE 20,24X2,62	1
58	BD721623501V	LE CLIP - LES PIPES À L'ÉCHANGEUR THERMIQUE	1
62	BD000005405001	GASKET G1 22X30, 3X2 WRC	1

KIT 550003255 - REMPLACEMENT DES CANALISATIONM DE RETOUR L'ENMEMBLE INCLUT:

POS.	N° DE PIÈCE	DESCRIPTION	QTÉ PAR
14	BD722270001V	PIPE - FONCTIONNE À HX	1
59	BD000005411331	JOINT TORIQUE 20,24X2,62	1
16	BD000005652731	BOUCHE AÉRIENNE	1
58	BD721623501V	LE CLIP - LES PIPES À L'ÉCHANGEUR THERMIQUE	1
40	BD722601801V	DÉTECTEUR D'INTÉRIMAIRE D'EAU	1
60	BD000005402141	JOINT DE POMPE, G1 1/2, 44X30X2MM	1

KIT 550003260 - SUPPLY CONNECTION FITTING REPLACEMENT KIT INCLUDES:

POS.	N° DE PIÈCE	DESCRIPTION	QTÉ PAR
18	BD711237001V	MAMELON G 1 MM AVEC VIS	1
66	BD710397801V	LE JOINT - LA MOUSSE DE G1 CACHETANTE	1
*	BD710189501V	SCREW M5C10TEI+CR-8.8, HXHEAD	2
*	BD000008319417	RONDELLE, 3X10 C70	2
62	BD000005405001	LE JOINT, GI 22X30.3X2	1

KIT 550003252 - REMPLACEMENT DU MODULE D'ADMISSION DE RETOUR L'ENMEMBLE INCLUT :

POS.	N° DE PIÈCE	DESCRIPTION	QTÉ PAR
17	BD711238101V	BLOC DE HYDRO	1
19	BD710188101V	ROBINET DE CANALISATION	1
66	BD710397801V	LE JOINT - LA MOUSSE DE G1 CACHETANTE	1
60	BD000005402141	JOINT DE POMPE G1 1/2, 44X30X2MM	1
-	240011703	DIRECTIVES	1

*NON MONTRÉ

**KIT 550003247 - REMPLACEMENT DU PURGEUR D'EAU DE
CONDENMATION
L'ENMEMBLE INCLUT :**

POS.	N° DE PIÈCE	DESCRIPTION	QTÉ PAR
37	BD765674901V	CORPS DU SIPHON	1
65	BD721696402V	JOINT - PIÈGE DE CONDENMATEUR	1
-	240011701	DIRECTIVES	1

**KIT 550003262 - REMPLACEMENT DU TUYAU D'ÉVACUATION
DES CONDENMATS L'ENMEMBLE INCLUT :**

POS.	N° DE PIÈCE	DESCRIPTION	QTÉ PAR
38	BD721622201V	LE TUYAU - CHAUFFE EXCEPTÉ BRACONNER	1
39	BD721632601V	LE TUYAU - DÉCHARGE LE PLATEAU POUR BRACONNER	1

**KIT 550003263 - REMPLACEMENT DU PLATEAU COLLECTEUR
DE CONDENMATS L'ENMEMBLE INCLUT :**

POS.	N° DE PIÈCE	DESCRIPTION	QTÉ PAR
11	BD767553501V	COLLECTEUR DE CONDENMATS	1
46	BD767373901V	JOINT D'ÉTANCHÉITÉ, COLLECTEUR DE CONDENMATS	1

KIT 550003266 - REMPLACEMENT DE LA CARTE DE CIRCUITS IMPRIMÉS SCU-S02 L'ENMEMBLE INCLUT :

POS.	N° DE PIÈCE	DESCRIPTION	QTÉ PAR
31	BD764989601V	PCB SCU-S02	1
-	240011707	DIRECTIVES	1

KIT 550003267 - REMPLACEMENT DE L'INTERFACE, CARTE DE CIRCUITS IMPRIMÉS L'ENMEMBLE INCLUT :

POS.	N° DE PIÈCE	DESCRIPTION	QTÉ PAR
32	BD764997601V	HONEYWELL OTZTC PCB	1
-	240011708	DIRECTIVES	1

KIT 550003268 - REMPLACEMENT DE LA CARTE DE CIRCUITS IMPRIMÉS SCU-04 L'ENMEMBLE INCLUT :

POS.	N° DE PIÈCE	DESCRIPTION	QTÉ PAR
26	BD764710901V	CARTE DE CIRCUITS IMPRIMÉS PCU-04	1
-	240011709	DIRECTIVES	1

KIT 550003269 - REMPLACEMENT, CARTE DE CIRCUITS IMPRIMÉS DE SÉCURITÉ L'ENMEMBLE INCLUT :

POS.	N° DE PIÈCE	DESCRIPTION	QTÉ PAR
28	BD760299003V	CARTE DE CIRCUITS IMPRIMÉS DE SÉCURITÉ	1
-	240011710	DIRECTIVES	1

KIT 550003272 - CLÉ DE CONFIGURATION L'ENMEMBLE INCLUT :

POS.	N° DE PIÈCE	DESCRIPTION	QTÉ PAR
*	BD764979601V	CLÉ DE CONFIGURATION	1
-	240011712	DIRECTIVES	1

KIT 550003270 - REMPLACEMENT DU DISPOSITIF D'AFFICHAGE DE LA CARTE DE CIRCUITS IMPRIMÉS L'ENMEMBLE INCLUT :

POS.	N° DE PIÈCE	DESCRIPTION	QTÉ PAR
28	BD763892408V	AFFICHAGE, CARTE DE CIRCUITS IMPRIMÉS	1
-	240011711	DIRECTIVES	1

*NON MONTRÉ

ENMEMBLES – CAPTEUR

KIT 550003253 - PRESSURE SENMOR REPLACEMENT KIT INCLUDES:			
POS.	N° DE PIÈCE	DESCRIPTION	QTÉ PAR
35	BD710109101V	CAPTEUR DE PRESSION DE L'AIR	1
93	BD710654101V	CLIP, DÉTECTEUR DE PRESSION	1
-	240011704	DIRECTIVES	1

CÂBLAGE – REMPLACEMENT

N° DE PIÈCE	DESCRIPTION
BD721796800	CÂBLAGE DU VENTILATEUR
BD721804702V	CÂBLAGE DU DISPOSITIF D'ALLUMAGE
BD721807000	CÂBLAGE DE LA SOUPE DE GAZ
BD721807501V	CÂBLAGE DU BLOC D'ALIMENTATION ÉLECTRIQUE DE LA POMPE
BD721838500	TH. DE SÉCURITÉ, CÂBLAGE DU VENTILATEUR
BD721814101V	CÂBLAGE DES CAPTEURS
BD722266400	BOÎTE DE COMMANDE/CONNEXION DE LA CARTE DE CIRCUITS IMPRIMÉS SCU
BD722267400	CÂBLAGE D'ALIMENTATION DU BOÎTIER ÉLECTRIQUE SECONDAIRE
240011692	CÂBLAGE DU BLOC D'ALIMENTATION ÉLECTRIQUE DE LA POMPE UP26-96F
BD722577701V	CÂBLAGE DU BOÎTIER D'ALIMENTATION ÉLECTRIQUE SECONDAIRE DE LA CARTE DE CIRCUITS IMPRIMÉS
BD722577800	CÂBLAGE DU BLOC D'ALIMENTATION ÉLECTRIQUE
BD763892408V	CÂBLAGE DE LA CARTE DE CIRCUITS IMPRIMÉS/DE L'INTERRUPTEUR

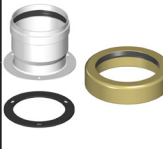
CONVERSION KIT

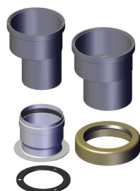
KIT 550003316 - KIT DE CONVERSION NG AU LP LE KIT INCLUT			
POS.	N° DE PIÈCE	DESCRIPTION	QTÉ PAR
*	BD710718804V	POLIDORO VENTURI POUR LP	1
*	240011680	ÉTIQUETTE, CONVERSION, GPL	1
*	240008688	L'ÉTIQUETTE, CSA, CONVERTI PAR	1
-	240011739	DIRECTIVES	1

*NON MONTRÉ

ENMEMBLES – PANNEAUX DE COMMANDE ET DE PAROI

MODULES DE PANNEAU		
N° D'ENMEMBLE	DESCRIPTION	QTÉ
550003273	LE MODULE DE PANNEAU DE GAUCHE	1
550003274	LE MODULE DE PANNEAU DE DROITE	1
550003275	LE MODULE DE PANNEAU AVANT INCLUT : ENJOLIVEUR, ISOLANT ET LOGO	1

CONCENTRIQUE AU POLYPROPYLÈNE		
	N° DE PIÈCE	DESCRIPTION
	KHG714089010	POUR CONVERTIR UN TUYAU CONCENTRIQUE EN UN TUYAU DOUBLE DE 3 pouces EN POLYPROPYLÈNE

CONCENTRIQUE AU CPVC		
	N° DE PIÈCE	DESCRIPTION
	550003403	ADAPTATEUR DE TUYAU DOUBLE CPVC 60 millimètre À 3 po